



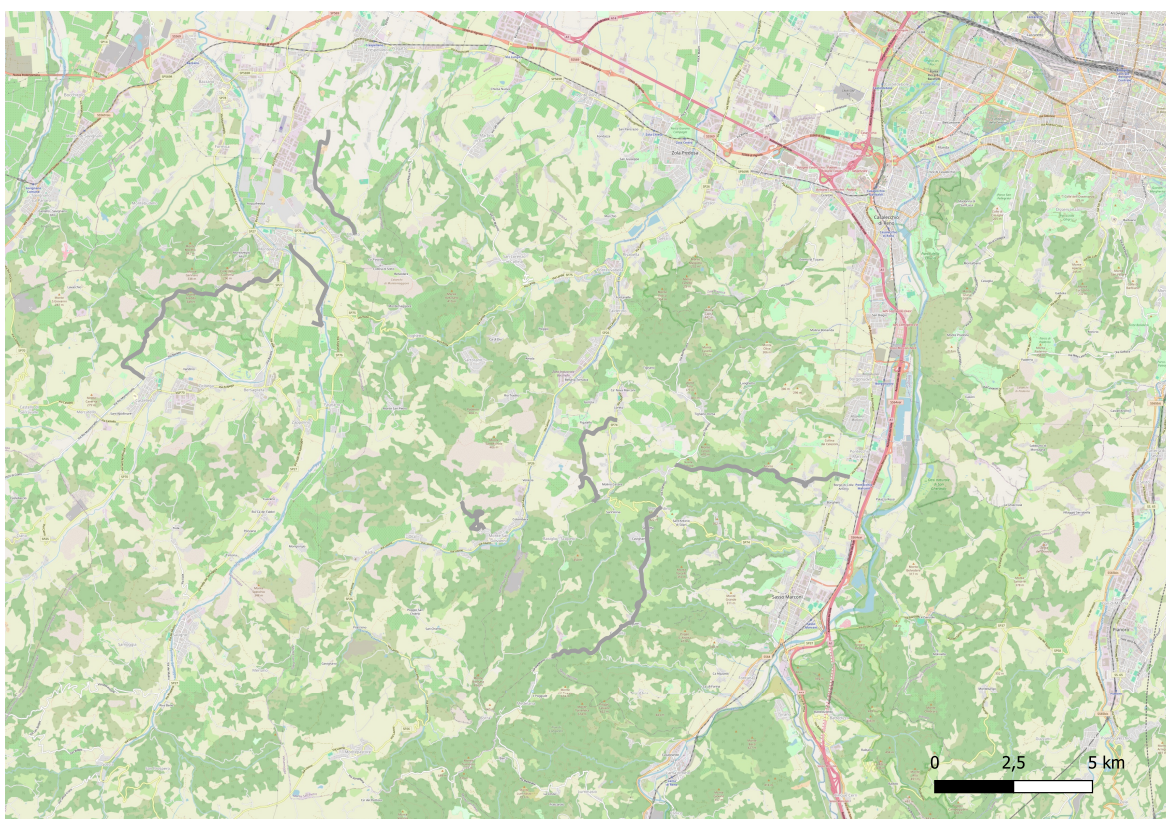
## UNIONE DEI COMUNI VALLI DEL RENO, LAVINO E SAMOGGIA

Comuni di Casalecchio di Reno, Monte San Pietro, Sasso Marconi, Valsamoggia e Zola Predosa

**SERVIZIO TECNICO, VALORIZZAZIONE DEL TERRITORIO E AREE MONTANE**

### LAVORI DI MANUTENZIONE STRAORDINARIA DIVERSI TRATTI DI STRADE COMUNALI NEL TERRITORIO MONTANO- ANNUALITA' 2025 (CUP G77H25000370005 )

#### PROGETTO ESECUTIVO



RUP                      ing. Elena Santa Carlomagno

PROGETTISTA    ing. Elena Santa Carlomagno

#### OGGETTO ELABORATO

- ELENCO PREZZI
- COMPUTO METRICO
- QUADRO ECONOMICO
- STIMA DI INCIDENZA DELLA MANODOPERA:

**Elaborato n.3**

Data, NOVEMBRE 2025

# UNIONE RENO LAVINO E SAMOGGIA

## Citta' Metropolitana di Bologna

pag. 1

# COMPUTO METRICO

**OGGETTO:** PROGETTO FOSMIT LAVORI DI MANUTENZIONE STRAORDINARIA  
DIVERSI TRATTI DI STRADE COMUNALI NEL TERRITORIO MONTANO  
(CUP G77H25000370005)-  
LOTTO N.1.

**COMMITTENTE:** UNIONE DEI COMUNI VALLI DEL RENO LAVINO E SAMOGGIA

Zola Predosa, \_\_\_\_\_

**IL TECNICO**

Num.Ord. TARIFFA	DESIGNAZIONE DEI LAVORI	DIMENSIONI				Quantità	IMPORTI	
		par.ug.	lung.	larg.	H/peso		unitario	TOTALE
	R I P O R T O							
	LAVORI A MISURA							
1 C01.058.015. b	Fresatura di pavimentazioni stradali di qualsiasi tipo, compresi gli oneri per poter consegnare la pavimentazione fresata e pulita, con esclusione delle movimentazioni del materiale di risulta dal cantiere: sovrapprezzo per spessori superiori ai 3 cm valutato al mq per ogni cm di spessore in più					100,00		
	SOMMANO mq					100,00	1,11	111,00
2 C01.058.015. a	Fresatura di pavimentazioni stradali di qualsiasi tipo, compresi gli oneri per poter consegnare la pavimentazione fresata e pulita, con esclusione delle movimentazioni del materiale di risulta dal cantiere: per spessori compresi fino ai 3 cm, valutato al mq per ogni cm di spessore Via Bignami -Monte San Pietro	640,00	3,45			2'208,00		
	SOMMANO mq					2'208,00	1,24	2'737,92
3 A01.010.005. b	Trasporto a rifiuto o ad idoneo impianto di recupero di materiale proveniente da lavori di movimento terra effettuata con autocarri, con portata superiore a 50 q, compreso lo spand ... ume effettivo di scavo per ogni km percorso sulla distanza tra cantiere e discarica: per ogni km in più oltre i primi 10					100,00		
	SOMMANO mc/km					100,00	0,68	68,00
4 A01.010.005. a	Trasporto a rifiuto o ad idoneo impianto di recupero di materiale proveniente da lavori di movimento terra effettuata con autocarri, con portata superiore a 50 q, compreso lo spand ... m³ di volume effettivo di scavo per ogni km percorso sulla distanza tra cantiere e discarica: per trasporti fino a 10 km					50,00		
	SOMMANO mc/km					50,00	1,03	51,50
5 A.46.1.2	Conferimento di materiale di risulta a pubblica discarica autorizzata. Macerie in genere quali mattoni, pietriccio, cemento, asfalto, calcestruzzo, ecc. Codici EER (CER) 170904					10,00		
	SOMMANO mc					10,00	17,00	170,00
6 C01.022.005. b	Mano di attacco per garantire l'ancoraggio fra strati di conglomerato bituminoso, compresa la pulizia del piano di posa mediante idonee attrezzature spazzolatrici-aspiranti e ogni ... del legante: in ragione di 0,6 ÷ 0,8 kg/mq di emulsione bituminosa: con emulsione bituminosa modificata 60% (C 60 BP 3) Via Bignami -Monte San Pietro	1553,60	3,45			5'359,92		
	SOMMANO mq					5'359,92	1,58	8'468,67
7 C01.022.016. d	Strato di base in conglomerato bituminoso costituito da misto granulare prevalentemente di frantumazione, composto da una miscela di aggregato grosso, fine e filler avente Dmax 20 ... ico = 80 (Classe 2), con l'aggiunta di attivanti di adesione: valutato a tonnellata su automezzo a piè d'opera (soffice) Via Bignami -Monte San Pietro	300,00	3,45	0,030	1,700	52,79		
	SOMMANO t					52,79	141,36	7'462,39
8 C01.022.021. d	Strato di usura in conglomerato bituminoso costituito da misto granulare frantumato, composto da una miscela di aggregato grosso, fine e filler avente Dmax 10 mm, resistenza alla f ... ico = 80 (Classe 2), con l'aggiunta di attivanti di adesione: valutato a tonnellata su automezzo a piè d'opera							
	A R I P O R T A R E							19'069,48

Num.Ord. TARIFFA	DESIGNAZIONE DEI LAVORI	DIMENSIONI				Quantità	IMPORTI	
		par.ug.	lung.	larg.	H/peso		unitario	TOTALE
	R I P O R T O							19'069,48
9 N04.004.015. a	(soffice) Via Bignami -Monte San Pietro	1553,60	3,45	0,040	1,700	364,47	150,56	54'874,60
	SOMMANO t					364,47		
	Escavatore, pala o ruspa, compresi operatore, carburante e lubrificante, per ogni ora di effettivo esercizio: potenza fino a 30 kW (miniescavatore o bobcat)					1,00		
	SOMMANO ora					1,00		
10 N04.004.015. c	Escavatore, pala o ruspa, compresi operatore, carburante e lubrificante, per ogni ora di effettivo esercizio: potenza da 60 a 74 kW					1,00	73,88	73,88
	SOMMANO ora					1,00		
11 N04.004.015. d	Escavatore, pala o ruspa, compresi operatore, carburante e lubrificante, per ogni ora di effettivo esercizio: potenza da 75 a 89 kW					1,00	83,18	83,18
	SOMMANO ora					1,00		
12 C01.052.010. a	Ripasso di segnaletica orizzontale, a norma UNI EN 1436, costituita da strisce longitudinali o trasversali, eseguite mediante applicazione di vernice rifrangente premiscelata di co ... re di vetro, in quantità di 1,3 kg/mq, in opera compreso ogni onere per la fornitura del materiale: per strisce da 12 cm					5,00	0,82	4,10
	SOMMANO m					5,00		
13 N04.001.005. d	Autocarro con cassone ribaltabile, compresi conducente, carburante e lubrificante, per ogni ora di effettivo esercizio: motrici due assi fino a 10 t					5,00	84,98	424,90
	SOMMANO ora					5,00		
14 N04.001.005. g	Autocarro a doppia trazione 4 assi fino a 29 t con cassone impermeabile					5,00	101,15	505,75
	SOMMANO ora					5,00		
15 C01.052.005. a	Segnaletica orizzontale, a norma UNI EN 1436, di nuovo impianto costituita da strisce longitudinali o trasversali, eseguite mediante applicazione di vernice rifrangente premiscelat ... antità di 1,6 kg/mq, in opera compreso ogni onere per il tracciamento e la fornitura del materiale: per strisce da 12 cm (par.ug.=1553,60*2-0,08)	3107,12				3'107,12	1,00	3'107,12
	SOMMANO m					3'107,12		
16 C01.052.015. a	Segnaletica orizzontale, a norma UNI EN 1436, costituita da strisce di arresto, passi pedonali, zebratura eseguite mediante applicazione di vernice rifrangente premiscelata di colo ... so ogni onere per il tracciamento e la fornitura del materiale: per nuovo impianto, vernice in quantità pari a 1,3 kg/mq					5,00	6,94	34,70
	SOMMANO mq					5,00		
17	Segnaletica orizzontale, a norma UNI EN 1436, costituita da strisce di							
	A R I P O R T A R E							78'239,19

COMMITTENTE: UNIONE DEI COMUNI VALLI DEL RENO LAVINO E SAMOGGIA

COMMITTENTE: UNIONE DEI COMUNI VALLI DEL RENO LAVINO E SAMOGGIA [Lotto\_1\_MSP.dcf (Q:\unione\servizi\_montagna\Ufficio\_Tecnico\_2025\FONDO MONTA

## UNIONE RENO LAVINO E SAMOGGIA

Citta' Metropolitana di Bologna

pag. 1

# ELENCO PREZZI

**OGGETTO:** PROGETTO FOSMIT LAVORI DI MANUTENZIONE STRAORDINARIA  
DIVERSI TRATTI DI STRADE COMUNALI NEL TERRITORIO MONTANO  
(CUP G77H25000370005)-  
LOTTO N.1.

**COMMITTENTE:** UNIONE DEI COMUNI VALLI DEL RENO LAVINO E SAMOGGIA

Data, 24/02/2026

**IL TECNICO**



Num.Ord. TARIFFA	DESCRIZIONE DELL'ARTICOLO	unità di misura	P R E Z Z O UNITARIO
	<b><u>VOCI A MISURA</u></b>		
Nr. 1 A.46.1.2	Conferimento di materiale di risulta a pubblica discarica autorizzata. Macerie in genere quali mattoni, pietriccio, cemento, asfalto, calcestruzzo, ecc. Codici EER (CER) 170904 <b>euro (diciassette/00)</b>	mc	17,00
Nr. 2 A01.010.005. a	Trasporto a rifiuto o ad idoneo impianto di recupero di materiale proveniente da lavori di movimento terra effettuata con autocarri, con portata superiore a 50 q, compreso lo spandimento e livellamento del materiale ed esclusi gli eventuali oneri di discarica autorizzata. Valutato a m³ di volume effettivo di scavo per ogni km percorso sulla distanza tra cantiere e discarica: per trasporti fino a 10 km <b>euro (uno/03)</b>	mc/km	1,03
Nr. 3 A01.010.005. b	idem c.s. ...discarica: per ogni km in più oltre i primi 10 <b>euro (zero/68)</b>	mc/km	0,68
Nr. 4 C01.022.005. b	Mano di attacco per garantire l'ancoraggio fra strati di conglomerato bituminoso, compresa la pulizia del piano di posa mediante idonee attrezzature spazzolatrici-aspiranti e ogni altro onere per una corretta e omogenea spruzzatura del legante: in ragione di 0,6 ÷ 0,8 kg/mq di emulsione bituminosa: con emulsione bituminosa modificata 60% (C 60 BP 3) <b>euro (uno/58)</b>	mq	1,58
Nr. 5 C01.022.016. d	Strato di base in conglomerato bituminoso costituito da misto granulare prevalentemente di frantumazione, composto da una miscela di aggregato grosso, fine e filler avente Dmax 20 mm, resistenza alla frammentazione Los Angeles (UNI EN 1097-2) LA = 25 (LA25), compreso fino ad un massimo 30% di conglomerato bituminoso di recupero opportunamente rigenerato con attivanti chimici funzionali (rigeneranti), dosaggio minimo di bitume totale del 3,8% su miscela, con percentuale dei vuoti fra il 3 ed il 6%, compresa la stesa mediante vibrofinitrice meccanica e la costipazione a mezzo di rulli di idoneo peso, in sede stradale: miscela impastata a caldo con bitume modificato avente penetrazione 45-80 (Classe 4), punto di rammollimento = 70 (Classe 4) e ritorno elastico = 80 (Classe 2), con l'aggiunta di attivanti di adesione: valutato a tonnellata su automezzo a piè d'opera (soffice) <b>euro (centoquarantauno/36)</b>	t	141,36
Nr. 6 C01.022.021. d	Strato di usura in conglomerato bituminoso costituito da misto granulare frantumato, composto da una miscela di aggregato grosso, fine e filler avente Dmax 10 mm, resistenza alla frammentazione Los Angeles (UNI EN 1097-2) LA = 20 (LA20), resistenza alla levigatezza (UNI EN 1097-8) PSV = 44 (PSV44) compreso fino ad un massimo 20% di conglomerato bituminoso di recupero opportunamente rigenerato con Attivanti Chimici Funzionali (rigeneranti), con percentuale dei vuoti in opera fra il 3 ed il 6%. E' compresa la stesa mediante vibrofinitrice meccanica e la costipazione a mezzo di rulli di idoneo peso: miscela impastata a caldo con bitume modificato avente penetrazione 45-80 (Classe 4), punto di rammollimento = 70 (Classe 4) e ritorno elastico = 80 (Classe 2), con l'aggiunta di attivanti di adesione: valutato a tonnellata su automezzo a piè d'opera (soffice) <b>euro (centocinquanta/56)</b>	t	150,56
Nr. 7 C01.052.005. a	Segnaletica orizzontale, a norma UNI EN 1436, di nuovo impianto costituita da strisce longitudinali o trasversali, eseguite mediante applicazione di vernice rifrangente premiscelata di colore bianca o gialla permanente con microsfele di vetro, in quantità di 1,6 kg/mq, in opera compreso ogni onere per il tracciamento e la fornitura del materiale: per strisce da 12 cm <b>euro (uno/00)</b>	m	1,00
Nr. 8 C01.052.010. a	Ripasso di segnaletica orizzontale, a norma UNI EN 1436, costituita da strisce longitudinali o trasversali, eseguite mediante applicazione di vernice rifrangente premiscelata di colore bianca o gialla permanente con microsfele di vetro, in quantità di 1,3 kg/mq, in opera compreso ogni onere per la fornitura del materiale: per strisce da 12 cm <b>euro (zero/82)</b>	m	0,82
Nr. 9 C01.052.015. a	Segnaletica orizzontale, a norma UNI EN 1436, costituita da strisce di arresto, passi pedonali, zebratura eseguite mediante applicazione di vernice rifrangente premiscelata di colore bianca o gialla permanente con microsfele di vetro, in opera compreso ogni onere per il tracciamento e la fornitura del materiale: per nuovo impianto, vernice in quantità pari a 1,3 kg/mq <b>euro (sei/94)</b>	mq	6,94
Nr. 10 C01.052.015. b	idem c.s. ...del materiale: ripasso di segnaletica esistente, vernice in quantità pari a 1,1 kg/mq <b>euro (cinque/91)</b>	mq	5,91
Nr. 11 C01.052.020. a	Segnaletica orizzontale, a norma UNI EN 1436, costituita da scritte a terra eseguite mediante applicazione di vernice rifrangente premiscelata di colore bianca o gialla permanente con microsfele di vetro, in quantità di 1,1 kg/mq, in opera compreso ogni onere per il tracciamento e la fornitura del materiale, misurata vuoto per pieno: per nuovo impianto <b>euro (cinque/91)</b>	mq	5,91
Nr. 12 C01.052.020. b	idem c.s. ...per pieno: ripasso di impianto esistente <b>euro (cinque/80)</b>	mq	5,80
Nr. 13 C01.058.015. a	Fresatura di pavimentazioni stradali di qualsiasi tipo, compresi gli oneri per poter consegnare la pavimentazione fresata e pulita, con esclusione delle movimentazioni del materiale di risulta dal cantiere: per spessori compresi fino ai 3 cm, valutato al mq per ogni cm di spessore <b>euro (uno/24)</b>	mq	1,24
Nr. 14 C01.058.015. b	idem c.s. ...dal cantiere: sovrapprezzo per spessori superiori ai 3 cm valutato al mq per ogni cm di spessore in più <b>euro (uno/11)</b>	mq	1,11
Nr. 15 N04.001.005.	Autocarro con cassone ribaltabile, compresi conducente, carburante e lubrificante, per ogni ora di effettivo esercizio: motrici due assi fino a 10 t		



COMMITTENTE: UNIONE DEI COMUNI VALLI DEL RENO LAVINO E SAMOGGIA

COMMITTENTE: UNIONE DEI COMUNI VALLI DEL RENO LAVINO E SAMOGGIA [Lotto 1 MSP.dcf (Q:\unione\servizi montagna\Ufficio Tecnico 2025\FONDO MONTA

**UNIONE RENO LAVINO E SAMOGGIA**  
Citta' Metropolitana di Bologna

pag. 1

# **STIMA INCIDENZA MANODOPERA**

**OGGETTO:** PROGETTO FOSMIT LAVORI DI MANUTENZIONE STRAORDINARIA  
DIVERSI TRATTI DI STRADE COMUNALI NEL TERRITORIO MONTANO  
(CUP G77H25000370005)-  
LOTTO N.1.

**COMMITTENTE:** UNIONE DEI COMUNI VALLI DEL RENO LAVINO E SAMOGGIA

Data, \_\_\_\_\_

**IL TECNICO**

Num.Ord. TARIFFA	INDICAZIONE DEI LAVORI E DELLE SOMMINISTRAZIONI	Quantità	I M P O R T I		COSTO Manodopera Risorse Umane	incid. %
			unitario	TOTALE		
	R I P O R T O					
	<b>LAVORI A MISURA</b>					
1 A.46.1.2	Conferimento di materiale di risulta a pubblica discarica autorizzata. Macerie in genere quali mattoni, pietriccio, cemento, asfalto, calcestruzzo, ecc. Codici EER (CER) 170904 SOMMANO mc	10,00	17,00	170,00	0,00	
2 A01.010.005. a	Trasporto a rifiuto o ad idoneo impianto di recupero di materiale proveniente da lavori di movimento terra effettuata con autocarri, con portata superiore a 50 q, compreso lo spand ... m³ di volume effettivo di scavo per ogni km percorso sulla distanza tra cantiere e discarica: per trasporti fino a 10 km SOMMANO mc/km	50,00	1,03	51,50	12,88	25,000
3 A01.010.005. b	Trasporto a rifiuto o ad idoneo impianto di recupero di materiale proveniente da lavori di movimento terra effettuata con autocarri, con portata superiore a 50 q, compreso lo spand ... ume effettivo di scavo per ogni km percorso sulla distanza tra cantiere e discarica: per ogni km in più oltre i primi 10 SOMMANO mc/km	100,00	0,68	68,00	17,00	25,000
4 C01.022.005. b	Mano di attacco per garantire l'ancoraggio fra strati di conglomerato bituminoso, compresa la pulizia del piano di posa mediante idonee attrezzature spazzolatrici-aspiranti e ogni ... del legante: in ragione di 0,6 ÷ 0,8 kg/mq di emulsione bituminosa: con emulsione bituminosa modificata 60% (C 60 BP 3) SOMMANO mq	5'359,92	1,58	8'468,67	2'879,35	34,000
5 C01.022.016. d	Strato di base in conglomerato bituminoso costituito da misto granulare prevalentemente di frantumazione, composto da una miscela di aggregato grosso, fine e filler avente Dmax 20 ... ico = 80 (Classe 2), con l'aggiunta di attivanti di adesione: valutato a tonnellata su automezzo a piè d'opera (soffice) SOMMANO t	52,79	141,36	7'462,39	970,11	13,000
6 C01.022.021. d	Strato di usura in conglomerato bituminoso costituito da misto granulare frantumato, composto da una miscela di aggregato grosso, fine e filler avente Dmax 10 mm, resistenza alla f ... ico = 80 (Classe 2), con l'aggiunta di attivanti di adesione: valutato a tonnellata su automezzo a piè d'opera (soffice) SOMMANO t	364,47	150,56	54'874,60	7'133,70	13,000
7 C01.052.005. a	Segnaletica orizzontale, a norma UNI EN 1436, di nuovo impianto costituita da strisce longitudinali o trasversali, eseguite mediante applicazione di vernice rifrangente premiscelat ... antità di 1,6 kg/mq, in opera compreso ogni onere per il tracciamento e la fornitura del materiale: per strisce da 12 cm SOMMANO m	3'107,12	1,00	3'107,12	155,36	5,000
8 C01.052.010. a	Ripasso di segnaletica orizzontale, a norma UNI EN 1436, costituita da strisce longitudinali o trasversali, eseguite mediante applicazione di vernice rifrangente premiscelata di co ... re di vetro, in quantità di 1,3 kg/mq, in opera compreso ogni onere per la fornitura del materiale: per strisce da 12 cm SOMMANO m	5,00	0,82	4,10	0,21	5,000
9 C01.052.015. a	Segnaletica orizzontale, a norma UNI EN 1436, costituita da strisce di arresto, passi pedonali, zebrastrada eseguite mediante applicazione di vernice rifrangente premiscelata di colo ... so ogni onere per il tracciamento e la fornitura del materiale: per nuovo impianto, vernice in quantità pari a 1,3 kg/mq SOMMANO mq	5,00	6,94	34,70	2,08	6,000
10 C01.052.015. b	Segnaletica orizzontale, a norma UNI EN 1436, costituita da strisce di arresto, passi pedonali, zebrastrada eseguite mediante applicazione di vernice rifrangente premiscelata di colo ... per il tracciamento e la fornitura del materiale: ripasso di segnaletica esistente, vernice in quantità pari a 1,1 kg/mq SOMMANO mq	2,50	5,91	14,78	0,89	6,000
11 C01.052.020. a	Segnaletica orizzontale, a norma UNI EN 1436, costituita da scritte a terra eseguite mediante applicazione di vernice rifrangente premiscelata di colore bianca o gialla permanente ... opera compreso ogni onere per il tracciamento e la fornitura del materiale, misurata vuoto per pieno: per nuovo impianto SOMMANO mq	5,00	5,91	29,55	1,77	6,000
12 C01.052.020. b	Segnaletica orizzontale, a norma UNI EN 1436, costituita da scritte a terra eseguite mediante applicazione di vernice rifrangente premiscelata di colore bianca o gialla permanente ... eso ogni onere per il tracciamento e la fornitura del materiale, misurata vuoto per pieno: ripasso di impianto esistente SOMMANO mq	19,50	5,80	113,10	4,52	4,000
	A R I P O R T A R E			74'398,51	11'177,87	

COMMITTENTE: UNIONE DEI COMUNI VALLI DEL RENO LAVINO E SAMOGGIA

COMMITTENTE: UNIONE DEI COMUNI VALLI DEL RENO LAVINO E SAMOGGIA

COMMITTENTE: UNIONE DEI COMUNI VALLI DEL RENO LAVINO E SAMOGGIA [Lotto\_1\_MSP.dcf (Q:\unione\servizi\_montagna\Ufficio\_Tecnico\_2025\FONDC



QUADRO ECONOMICO				
A)	Importo dei lavori in appalto	euro		385.925,90
	Lotto n. 1: strade ricomprese nel Comune di Monte San Pietro : via Salvatore Bignami	euro	80.753,90	
	Lotto n. 2: strade ricomprese nel Comune di Sasso Marconi: via Montechiaro, via Lagune, via Scopeto	euro	119.149,30	
	Lotto n. 3: strade ricomprese nel Comune di Val Samoggia Loc, Monteveglio – Castello di Serravalle e Savigno: via Ca' Bianca, via Alessandro Volta, via Ca' Agostini.	euro	186.022,70	
	Totale	euro		<b>385.925,90</b>
	di cui:			
	<b>- importo oneri per l'attuazione dei piani di sicurezza non soggetto a ribasso nei tre lotti</b>			
	Lotto n. 1: strade ricomprese nel Comune di Monte San Pietro : via Salvatore Bignami	euro	2.357,28	
	Lotto n. 2: strade ricomprese nel Comune di Sasso Marconi: via Montechiaro, via Lagune, via Scopeto	euro	3.484,98	
	Lotto n. 3: strade ricomprese nel Comune di Val Samoggia Loc, Monteveglio – Castello di Serravalle e Savigno: via Ca' Bianca, via Alessandro Volta, via Ca' Agostini.	euro	5.479,95	
		euro		<b>11.322,21</b>
	<b>- importo soggetto a ribasso</b>	euro		374.603,69
	Lotto n. 1: strade ricomprese nel Comune di Monte San Pietro : via Salvatore Bignami	euro	78.396,62	
	Lotto n. 2: strade ricomprese nel Comune di Sasso Marconi: via Montechiaro, via Lagune, via Scopeto	euro	115.664,32	
	Lotto n. 3: strade ricomprese nel Comune di Val Samoggia Loc, Monteveglio – Castello di Serravalle e Savigno: via Ca' Bianca, via Alessandro Volta, via Ca' Agostini.	euro	180.542,75	
		euro		<b>374.603,69</b>
B)	Somme a disposizione della stazione appaltante:		euro	105.405,62
	così suddivise:			
	- cifra complessiva a disposizione per imprevisti, eventuali incarichi, prove ecc,		euro	12.033,41
	- spese per incentivi per funzioni tecniche (articolo 45, comma 3, D.Lgs. n. 36/2023)		euro	7.718,52
	- contributo a favore dell'Autorità Nazionale Anticorruzione (delibera n. 610 del 19/12/2023 dell'Autorità)		euro	750,00
	- I.V.A.		euro	84.903,69
	così suddivisa:			
	- I.V.A. 22% sui lavori in appalto		euro	84.903,69
C)	TOTALE (A+B)		euro	491.331,52